

# TOTO NEW MATERIAL

Understated, but essential

**TOTO**

## 静かなる存在感

私たちは、  
さまざまな人の暮らしによりそい  
毎日を支える存在でありたい。  
使うほどに愛着がわく、  
ながく使えるものづくりを目指しています。  
美しく快適に過ごせる空間と、  
心地よいと思える体験をつむいでゆく。  
これが、TOTOのデザインです。

## Understated Presence

Our wish is to provide,  
as an integral part of everyday life, enrichment to every person.  
Our goal is to design products  
with integrity and longevity,  
To which people form an attachment over time.

Weaving together spaces that are beautiful and comfortable,  
and experiences that are pleasant.

This is the TOTO design.

# TOTO Technology

水をデザインするテクノロジー

ひとにとって快適でやさしい使い心地、そして環境への負荷を抑える。

TOTO は水・清潔と向き合い、技術を追求し続けてきました。

そこには創業から 100 年間積み上げてきた進化の証、世界の最先端をいく、  
確かな TOTO Technology があります。



## EWATER+

きれい除菌水

※イメージです。

## きれい除菌水

きれい除菌水<sup>※1</sup>は、水<sup>※2</sup>に含まれる塩化物イオンを電気分解して作られる除菌成分(次亜塩素酸)を含む水です。薬品や洗剤を使わず、水から作られます。きれい除菌水は安全性の観点から水道水質基準<sup>※3</sup>の範囲内の濃度で作られており、安全<sup>※3</sup>で、さらに時間がたつともとの水に戻る<sup>※4</sup>ので環境にやさしいのが特長です。



詳細はこちら

## きれい除菌水のしくみ

水に含まれる塩化物イオンを電気分解して除菌成分を持つ環境にやさしい水(次亜塩素酸を含む)を作ります。



## きれい除菌水3つの特長

洗剤や薬品を使わず、時間がたつともとの水に戻るなので環境にも安心です。



1. 水から自動で生成



2. 洗剤や薬品は不使用



3. 時間がたつともとの水に戻る



ネオレストシリーズ  
P.P.016-021

※1 きれい除菌水の除菌効果 試験機関: (一財)北里環境科学センター 試験方法: 電解水の除菌効力試験 除菌方法: 電解した水道水と菌液を混合し除菌効果を確認 試験結果: 99%以上 (実使用での実証結果ではありません) 効果効能: きれい除菌水は、汚れを抑制するもので清掃不要になるものではありません。使用: 環境条件(水質、対象物の材質、形状、汚れの程度など)によっては、効果が異なります。水道水を除菌したという意味ではありません。 ※2 水道水および飲用可能な井戸水(地下水)です。(浴室は水道水のみ) ※3 きれい除菌水の安全性 試験機関: (一財)岐阜県公衆衛生検査センター 試験方法: 電解水の水道水質基準適合性調査試験 検体: 電解した水道水/電解水の原水回復後の水/寿命末期の電解槽で電解した水道水 試験結果: 水道水質基準を100%順守 ※4 きれい除菌水の原水回復特性 試験機関: (一財)日本食品分析センター/(一財)岐阜県公衆衛生検査センター 試験方法: 電解水の原水回復特性試験 検体: 電解した水道水 試験結果: 約2時間にて原水回復 ※5 きれい除菌水の分解効果 試験機関: (一財)日本食品分析センター/(株)東レリサーチセンター 試験方法: オレイン酸の電解水による分解試験/タンパク質分解立証試験 検体: オレイン酸(電解水浸漬)/BSA(電解水浸漬) 試験結果: 95%以上分解(実使用での実証結果ではありません)/79%分解(実使用での実証結果ではありません) ※6 きれい除菌水の漂白効果 試験機関: (一財)日本食品分析センター 試験方法: 実尿の色素成分におけるきれい除菌水の漂白効果 検体: ワロビリン水溶液(電解水浸漬) 試験結果: 50%以上漂白(実使用での実証結果ではありません) ※7 きれい除菌水の有効電解濃度 試験機関: (一財)岐阜県公衆衛生検査センター 試験方法: 電解水の有効電解濃度測定試験 検体: 電解した水道水 試験結果: 5ppm (WHO飲料水水質ガイドライン値)以下



# AIR-IN WONDER-WAVE

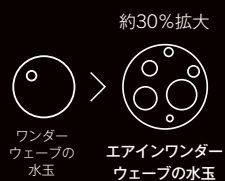
## エアインワンダーウェーブ

※イメージです。

流速の違う洗浄水を交互に噴出することで水玉を連射するワンダーウェーブ洗浄。  
その水玉に空気を含ませることで、たっぷり感のある洗浄を実現しました。  
少ない洗浄水でも快適な洗い心地が特長です。

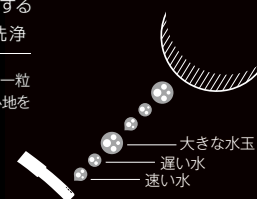


ネオレストシリーズ(RS除く)  
>P.016-021



空気を含ませて水玉を大粒化する  
エアインワンダーウェーブ洗浄

水玉に空気を含ませることで、水の一粒子を約30%拡大。エコと洗い心地を両立しました。



### ワンダーウェーブ洗浄

流速の違う洗浄水を交互に連射して大きな水玉を作り、強さをもたらします。少ない水量でパワフルな洗浄力を実現します。

# CEFIONTECT

セフィオンテクト

従来の釉薬層に特殊なガラス層を焼き付け、  
100万分の1mmというナノレベルの滑らかさを実現。  
汚れがツルッと落ち、掃除の負担を減らします。



ネオレストシリーズ  
>P.017-019



※イメージです

汚れが付きにくく落ちやすい  
「セフィオンテクト」

セフィオンテクトは親水性が高く、水になじみやすいので、汚れをはじいてすつと流れやすくします。





# WARM PILLAR

ウォームピラー

お湯に体が包み込まれるような新感覚の吐水「ウォームピラー」。  
高い温まり効果により湯船につかるような  
リラックス感を演出。

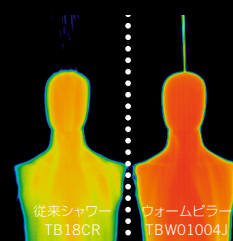


TBW01405JA  
壁付サーモスタット混合水栓  
(シャワーバー)  
>P.031



## 美しい水の流れ

水流の方向性と速度を整え、乱れや途切れのない、透明な柱状の吐水を作り出します。水流の乱れや途切れがないことで水はねを抑え、体を包み込むように流れます。



## 従来シャワーより 高い温まり効果

◎測定条件  
マネキン上半身に頭上 300mm  
から水を流し吐水 10 秒後の温  
度を測定  
室温：19℃  
水温：42℃  
流量：9.5L / 分



# NATURAL CARE MIST

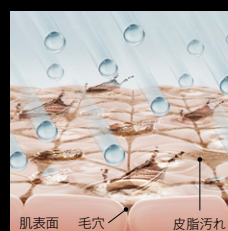
ナチュラルケアミスト

※イメージです。

やさしい肌あたりときめ細かい洗浄力。  
クレンジングや洗顔などの際の洗い流しに。



TMNW40BY7  
ニューウェーブシリーズ(コンフォートウェーブ3モードミスト)  
>P.030



ウルトラファインバブルを含む  
ミストの汚れ落としメカニズム

ウルトラファインバブルを含むミストの  
粒が汚れに連続して衝突することで、  
肌表面の汚れを落とします。

ウルトラファインバブルとは、直径  $1\mu\text{m}$  未満の非常に微細な泡です。

「ウルトラファインバブル」は一般社団法人ファインバブル産業会の登録商標です。ナチュラルケアミスト水の1mLあたりに含まれるウルトラファインバブルの平均個数は約1,880万個(参考値)平均粒子径は約 $0.11\mu\text{m}$ (参考値)。第三者機関にて計10回測定(測定装置:Nano Sight NS500)。ウルトラファインバブルの詳細は、当社HPに掲載しております。





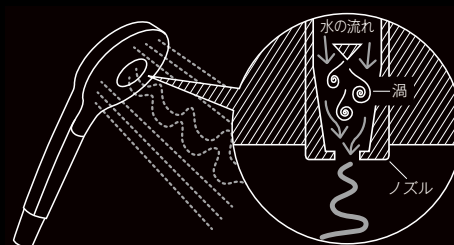
## COMFORT WAVE

コンフォートウェーブ

TOTO 独自のノズルで大粒の水玉をスイングしながら勢よく吐水。  
スプレシャワーとミックスし、適度な刺激のある浴び心地で  
「節水」を実現します。



TBW01022J  
ハンドシャワー(コンフォートウェーブ3モードアクティブ)  
>P.027



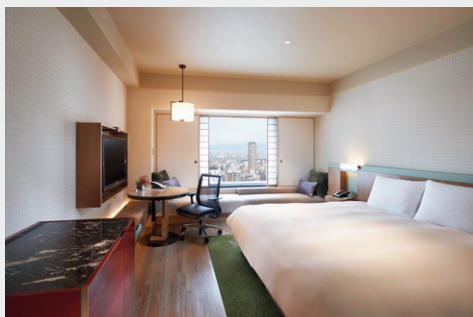
### コンフォートウェーブシャワー

TOTO 独自のノズルの大粒シャワーと通常のスプレシャワーをミックスした適度な刺激のある浴び心地と節水を実現。



# Cases of Hotels

高い品質と性能、そしていかなる空間表現とも調和する静かな存在感は、デザイン性にこだわる様々な一流ホテルからも選ばれています。



## ヒルトン大阪 (大阪府)

バススパウト  
詳細>P.027



GRシリーズ  
詳細>P.049



ハンドシャワー  
(コンフォートウェーブ)  
詳細>P.027



## ホテルニューオータニ東京 (東京都)

GAシリーズ  
詳細>P.053



ハンドシャワー  
(コンフォートウェーブ3モード)  
詳細>P.027





ノーガホテル 上野 東京  
(東京都)

TRシリーズ  
詳細>P.061



GAシリーズ  
詳細>P.053



エグゼクティブラウンジ

東京マリオットホテル  
(東京都)



# Design Award



TLE24SL1A



ペッセル式洗面器 LS902



ネオレストNX



## iFデザイン賞

1953年から続く国際的権威あるデザイン賞。主催はドイツ・ハノーバー「iFインターナショナルフォーラムデザイン」。

デザイン専門家が美しさ、機能性、革新性を厳正に審査し認められた商品。



## iFゴールド賞

iF受賞商品から特に優れた商品に授与



reddot winner 2022

## レッドドット賞

1955年から続く国際的権威あるデザイン賞。主催はドイツ・エッセン「ノルトライン・ヴェストファーレンデザインセンター」。

デザイン専門家が革新性、機能性、品質を厳正に審査し認められた商品。



reddot winner 2021  
best of the best

## レッドドット ベストオブザベスト賞

レッドドット受賞商品から特に優れた商品に授与

2022



reddot winner 2022



ネオレスト LSタイプ  
P.019



ネオレスト ASタイプ  
P.021



reddot winner 2022



ネオレスト RSタイプ  
P.021



reddot winner 2022



ニッケル



ブラック



シルバー

スティックリモコン  
P.019



reddot winner 2022



TBW07004J  
P.026

## 2021

### GMシリーズ



reddot winner 2021



TLE22SS1A  
>P.045

### コンテンポラリタイプ(オーバル)



reddot winner 2021  
best of the best



TLE24SS1A  
>P.055



TLE24SM1A  
>P.055



TLE24SL1A  
>P.055



TLE25SS1A  
>P.057



TLE25SM1A  
>P.057



TLE25SL1A  
>P.057



reddot winner 2021

### コンテンポラリタイプ



reddot winner 2021



TLE26SS1A  
>P.057



TLE26SM1A  
>P.057



TLE26SL1A  
>P.057

## 2020

### TAシリーズ



reddot winner 2020



LS903  
>P.061

### GBシリーズ



reddot winner 2020



TLG10301J  
>P.051



TLG10303J  
>P.051



TLG10305J  
>P.051

### GFシリーズ



reddot winner 2020



TLG11301J  
>P.051



TLG11303J  
>P.051



TLG11305J  
>P.051

## 2019



iF  
award 2019



ネオレスト AHタイプ



iF  
award 2019



ネオレスト RHタイプ

### ZA



reddot award 2019  
winner



TLP03301JA  
>P.037

### GEシリーズ



reddot award 2019  
winner



TLG07301J  
>P.041



TLG07303J  
>P.041



TLG07305J  
>P.041

### GCシリーズ



reddot award 2019  
winner



TLG08301J  
>P.043



TLG08303J  
>P.043



TLG08305J  
>P.043

### GMシリーズ



iF  
award 2019



reddot award 2019  
winner



TLG09301J  
>P.045



TLG09303J  
>P.045



TLG09305J  
>P.045

## 2018



reddot award 2018  
winner



ネオレスト NXタイプ

### ZLシリーズ



iF  
award 2018



TLP02302JA  
>P.039



TLP02305JA  
>P.039



TLP02308JA  
>P.039

### GAシリーズ



reddot award 2018  
winner



TLG04302JA  
>P.053



TLG04305JA  
>P.053









# RESTROOM

[016-021]





reddot award 2018  
winner

ネオレスト NXタイプ

CS902BK 注2週

NX スティックリモコンセット(ニッケル)  
¥767,000

CS902BL 注2週

NX スティックリモコンセット(ブラック)  
¥756,000

CS902B 注2週

NX スティックリモコンセット(シルバー)  
¥726,000

W:468×D:800×H:565

※iFデザイン賞詳細、レッドドット賞詳細>P.012

#### アクセントカラー



ニッケル



シルバー

#### リモコン

スティックリモコン 注2週



reddot winner 2022



ニッケル



ブラック



シルバー

#### COLOR



ホワイト

#NW1

※注2週は受注生産品です。納期は約2週間(大型連休除く)がかかります。

#### Sustainability Award



グリーングッドデザイン賞

米国のシカゴアテナイオン建築デザインミュージアム(The Chicago Athenaeum:Museum of Architecture and Design)とアイルランドのヨーロッパ建築デザイン都市研究センター(The European Centre for Architecture Art Design and Urban Studies)が主催する。2009年から持続可能なデザインによる意識改革を目的に発足した世界的な環境賞。



図面・仕様・ご注意などの詳細情報は専用カタログをご確認ください。当社各支社営業センターへご請求ください。(カタログNo.3800)

表示価格は税抜き価格です。







ネオレスト LSタイプ

CES9820

LS2 リモコンセット  
¥478,000

CES9820G 注2週

LS2 スティックリモコンセット(ニッケル)  
¥528,000

CES9820E 注2週

LS2 スティックリモコンセット(ブラック)  
¥528,000

CES9820W 注2週

LS2 スティックリモコンセット(シルバー)  
¥489,000

W:411×D:725×H:497

CES9810

LS1 リモコンセット  
¥463,000

CES9810G 注2週

LS1 スティックリモコンセット(ニッケル)  
¥513,000

CES9810E 注2週

LS1 スティックリモコンセット(ブラック)  
¥513,000

CES9810W 注2週

LS1 スティックリモコンセット(シルバー)  
¥474,000

#### アクセントカラー



ニッケル



ブラック



なし(ホワイト)

#### リモコン

スティックリモコン 注2週



ニッケル



ブラック



シルバー

#### リモコン



#### COLOR



ホワイト  
#NW1

※ 注2週は受注生産品です。納期は約2週間(大型連休除く)がかかります。



図面・仕様・ご注意などの詳細情報は専用カタログをご確認ください。  
当社各支社営業センターへご請求ください。  
(カタログNo.2300)

※レッドドット賞詳細>P.012

表示価格は税抜き価格です。







ネオレスト ASタイプ

CES9720

AS2 リモコンセット  
¥457,000

CES9720W 注2週

AS2 スティックリモコンセット  
¥468,000

CES9710

AS1 リモコンセット  
¥409,000

CES9710W 注2週

AS1 スティックリモコンセット  
¥420,000

CES9710C 注3週

AS1 スティックリモコンパブリックタイプセット  
¥420,000

W:386×D:692×H:512



ネオレスト RSタイプ

CES9530

RS3 リモコンセット  
¥389,000

CES9530W 注2週

RS3 スティックリモコンセット  
¥400,000

CES9530C 注3週

RS3 スティックリモコンパブリックタイプセット  
¥400,000

CES9520R 新商品

RS2 リモコンセット  
¥368,000

CES9520WR 新商品 注2週

RS2 スティックリモコンセット  
¥379,000

CES9510R 新商品

RS1 リモコンセット  
¥327,000

CES9510WR 新商品 注2週

RS1 スティックリモコンセット  
¥338,000

W:386×D:690×H:515

## リモコン

スティックリモコン 注2週



スティックリモコンパブリックタイプ 注3週



## リモコン



## COLOR



ホワイト  
#NW1



バステルアイボリー  
#SC1



バステルピンク  
#SR2 注3週



ホワイトグレー  
#NG2 注3週

※スティックリモコンパブリックタイプセットはホワイト(#NW1)のみです。

※ 注2週 は受注生産品です。納期は約2週間(大型連休除く)がかかります。  
※ 注3週 は受注生産品です。納期は約3週間(大型連休除く)がかかります。



図面・仕様・ご注意などの詳細情報は専用カタログをご確認ください。  
当社各支社営業センターへご請求ください。  
(カタログNo.2300)

※レッドドット賞詳細>P.012、グリーングッドデザイン賞詳細>P.016

表示価格は税抜き価格です。









# SHOWER

[024-031]





1.

7.



2.

3.



4.



5.



#### 1.TBW07003J 注2

オーバーヘッドシャワー  
(コンフォートウエーブ)  
散水板径:φ300  
¥120,000

#### 2.TBW01022J 注2

ハンドシャワー(3モード)  
(コンフォートウエーブ/アクティブウエーブ/  
ウォームビラー)  
¥37,900

#### 3.TBV02105J 注2

切り替えバルブ(埋込式)  
タッチ切替3way止水付き※1  
¥117,000

#### 4.TBV02402J 注2

壁付サーモスタット混合水栓(埋込式)※1  
¥78,600

#### 5.TBG02001J 注2

バススパウト  
¥53,400

#### 6.TBW08009J 注2

シャワーエルボ  
¥16,800

#### 7.TBW07019J

スライドバー  
¥25,900

※1 埋込部TBN01001J ¥45,500が必要です。

※注2は受注生産品です。納期は約2週間(大型連休除く)がかかります。





TBW07004J 注2注

オーバーヘッドシャワー(2モード)  
(コンフォートウェーブ/ウォームビラー)  
¥200,000  
散水板径:φ300  
※別途、埋込部TBN01002J ¥55,700が  
必要です。



TBW07003J 注2注

オーバーヘッドシャワー  
(コンフォートウェーブ)  
¥120,000  
散水方向調節可  
散水板径:φ300



TBW01004J 注2注

オーバーヘッドシャワー(2モード)  
(コンフォートウェーブ/ウォームビラー)  
¥111,000  
散水方向調節可  
散水板径:φ220



TBW08003J 注2注

オーバーヘッドシャワー  
(コンフォートウェーブ)  
¥138,000  
散水方向調節可  
散水板サイズ:□300



TBW01003J 注2注

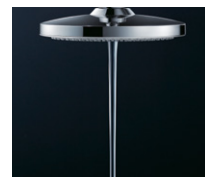
オーバーヘッドシャワー  
(コンフォートウェーブ)  
¥70,800  
散水方向調節可  
散水板径:φ220

#### コンフォートウェーブ



TOTO 独自のノズルで大粒の水玉をスイングしながら勢よく吐水。適度な刺激のある浴び心地で「節水」を実現します。

#### ウォームビラー



途切れない湯が、柱状に静かに流れ落ちます。高い温まり効果により、湯船につかるようなリラックス感を演出します。

#### オーバーヘッドシャワー吐水切り替え (TBW01004J)



散水版のボタンで2種類の吐水の切り替えができます。



TBW01022J 注2週

ハンドシャワー(3モード)  
(コンフォートウェーブ/  
アクティブウェーブ/  
ウォームビラー)  
¥37,900  
ホース長さ:1600



TBW01021J 注2週

ハンドシャワー  
(コンフォートウェーブ)  
¥32,600  
ホース長さ:1600



TBW02018J 注2週

ハンドシャワー  
(コンフォートウェーブ)  
¥37,900  
ホース長さ:1600



TBP02001J 注2週

バススパウト  
¥120,000  
吐水口長さ:174



TBG01001J 注2週

バススパウト  
¥53,400  
吐水口長さ:175



TBG02001J 注2週

バススパウト  
¥53,400  
吐水口長さ:175

#### コンフォートウェーブ



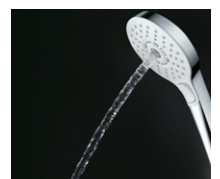
TOTO 独自のノズルで大粒の水玉をスイングしながら勢いよく吐水。適度な刺激のある浴び心地で「節水」を実現します。

#### アクティブウェーブ



爽快な刺激のあるシャワーです。TOTO 独自のノズルで大粒の水玉を勢いよく吐水。刺激感のある浴び心地を実現します。

#### ウォームビラー



お湯に包まれるような新感覚のシャワー。途切れない湯が、柱状に静かに流れ落ちます。高い温まり効果により、湯船につかるようなリラックス感を演出します。

#### ハンドシャワー吐水切り替え (TBW01022J)



手元のボタンで3種類の吐水の切り替えができます。

※注2週は受注生産品です。納期は約2週間(大型連休除く)がかかります。

表示価格は税抜き価格です。



TBV02105J [\[注2\]](#)

切り替えバルブ  
(埋込タッチ切替3way止水付き)  
¥117,000  
サイズ:□135  
※別途、埋込部TBN01001J ¥45,500が  
必要です。



TBV02402J [\[注2\]](#)

壁付サーモスタット混合水栓  
(埋込タッチ切替3way専用) ※止水なし  
¥78,600  
サイズ:□135  
※別途、埋込部TBN01001J ¥45,500が  
必要です。



TBV02406J [\[注2\]](#)

壁付サーモスタット混合水栓  
(埋込タッチ切替2way止水付き)  
¥190,000  
サイズ:□135  
※別途、埋込部TBN01001J ¥45,500が  
必要です。



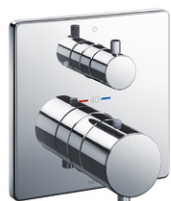
TBV02404J [\[注2\]](#)

壁付サーモスタット混合水栓  
(埋込切替2way止水付き)  
¥138,000  
サイズ:□130  
※別途、埋込部TBN01001J ¥45,500が  
必要です。



TBV02405J [\[注2\]](#)

壁付サーモスタット混合水栓  
(埋込タッチ止水付き)  
¥162,000  
サイズ:□135  
※別途、埋込部TBN01001J ¥45,500が  
必要です。



TBV02403J [\[注2\]](#)

壁付サーモスタット混合水栓  
(埋込止水付き)  
¥122,000  
サイズ:□130  
※別途、埋込部TBN01001J ¥45,500が  
必要です。



TBV02401J [\[注2\]](#)

壁付サーモスタット混合水栓  
(埋込式) ※止水なし  
¥78,600  
サイズ:□130  
※別途、埋込部TBN01001J ¥45,500が  
必要です。

タッチスイッチ (切替バルブ)  
(TBV02405J、TBV02406J、  
TBV02105J)



操作が簡単な、タッチスイッチ仕様  
のバルブ。

吐水表示



タッチスイッチの吐水表示を付属。  
切り替えの種類にあわせて使用し  
てください。





TBV02104J ※2週

切り替えバルブ  
(埋込切替3way) ※止水なし  
¥105,000  
サイズ:□130



TBV02103J ※2週

切り替えバルブ  
(埋込切替2way) ※止水なし  
¥92,000  
サイズ:□130



TBV02101J ※2週

止水栓(埋込式)  
¥65,500  
サイズ:□130



TBW08009J ※2週

シャワーエルボ  
¥16,800  
サイズ:□55



TBW07019J

スライドバー  
¥25,900  
L:700

※ ※2週は受注生産品です。納期は約2週間(大型連休除く)かかります。

表示価格は税抜き価格です。



壁付サーモスタット混合水栓  
ニューウェーブシリーズ  
ストレート脚タイプ

TMNW40BY7

(コンフォートウェーブシャワー3モードミスト(めっき))  
(吐水:ナチュラルケアミスト/コンフォートウェーブ/ウォームビラー)  
¥125,000

TMNW40BY6

(コンフォートウェーブシャワー(シリンダー形)めっき)  
¥118,000

TMNW40BY4

(コンフォートウェーブシャワー3モードアクティブめっき)  
(吐水:コンフォートウェーブ/アクティブウェーブ/ウォームビラー)  
¥118,000

TMNW40BY3

(コンフォートウェーブシャワーめっき)  
¥113,000



壁付サーモスタット混合水栓  
ニューウェーブシリーズ  
偏心脚タイプ

TMNW40AY7

(コンフォートウェーブシャワー3モードミスト(めっき))  
(吐水:ナチュラルケアミスト/コンフォートウェーブ/ウォームビラー)  
¥118,000

TMNW40AY6

(コンフォートウェーブシャワー(シリンダー形)めっき)  
¥111,000

TMNW40AY4

(コンフォートウェーブシャワー3モードアクティブめっき)  
(吐水:コンフォートウェーブ/アクティブウェーブ/ウォームビラー)  
¥111,000

TMNW40AY3

(コンフォートウェーブシャワーめっき)  
¥106,000

## ナチュラルケアミスト



ウルトラファインバブルを含むミストが、毛穴などの肌表面にやさしく連続して衝突することで汚れを落とします。

## コンフォートウェーブ



TOTO 独自のノズルで大粒の水玉をスイングしながら勢いよく吐水。適度な刺激のある浴び心地で「節水」を実現します。

## アクティブウェーブ



爽快な刺激のあるシャワーです。TOTO 独自のノズルで大粒の水玉を勢いよく吐水。刺激感のある浴び心地を実現します。

## ウォームビラー



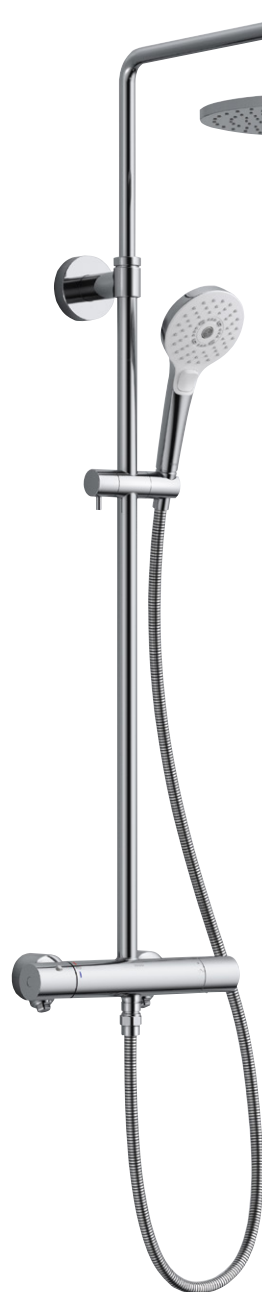
お湯に包まれるような新感覚のシャワー。途切れない湯が、柱状に静かに流れ落ちます。高い温まり効果により、湯船につかるようなリラックス感を演出します。

ハンドシャワー吐水切り替え  
(TMNW40AY7、TMNW40AY4、TMNW40BY7、TMNW40BY4)



手元のボタンで3種類の吐水の切り替えができます。

「ウルトラファインバブル」は一般社団法人ファインバブル産業会の登録商標です。ナチュラルケアミスト吐水の1mLあたりに含まれるウルトラファインバブルの平均個数は約1,880万個(参考値) 平均粒子径は約0.11μm(参考値)。第三者機関にて計10回測定(測定装置;Nano Sight NS500)。ウルトラファインバブルの詳細は、当社HPに掲載しております。



TBW07406J

壁付サーモスタット混合水栓  
(シャワーバー)  
¥258,000

オーバーヘッドシャワー  
(コンフォートウエーブ): 散水板径φ300  
ハンドシャワー(3モード)  
(コンフォートウエーブ/アクティブウエーブ/  
ウォームビラー)

コンフォートウエーブ  
(ハンドシャワー・オーバーヘッドシャワー)



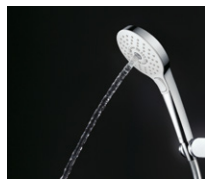
TOTO 独自のノズルで大粒の水玉をスイングしながら勢いよく吐水。スプレーシャワーとミックスし、「節水」と「適度な刺激感」を両立します。

アクティブウエーブ  
(ハンドシャワー)



爽快な刺激のあるシャワーです。TOTO 独自のノズルで大粒の水玉を勢いよく吐水。刺激感のある浴び心地を実現します。

ウォームビラー  
(ハンドシャワー)



お湯に包まれるような新感覚のシャワーです。高い温まり効果により、湯船につかるようなリラックス感を演出します。



TBW01405JA

壁付サーモスタット混合水栓  
(シャワーバー)  
¥243,000

オーバーヘッドシャワー(2モード)  
(コンフォートウエーブ/ウォームビラー): 散水板径φ220  
ハンドシャワー(コンフォートウエーブ)

コンフォートウエーブ  
(ハンドシャワー・オーバーヘッドシャワー)



TOTO 独自のノズルで大粒の水玉をスイングしながら勢いよく吐水。スプレーシャワーとミックスし、「節水」と「適度な刺激感」を両立します。

ウォームビラー  
(オーバーヘッドシャワー)



お湯に包まれるような新感覚のシャワーです。高い温まり効果により、湯船につかるようなリラックス感を演出します。



# FAUCET

[034-057]











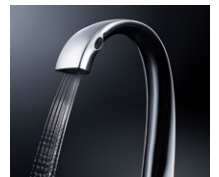
ZN



TLP01S01J

台付自動水栓  
(サーモ、湯水切り替え、AC100V)  
¥240,500  
スバウト長さ:145  
吐水口高さ:156  
取付穴:φ28

#### デザイン



水の勢いをかたちにした、包み込むような柔らかなフォルムと上質感。

#### 吐水(ソフトフロー)



一本一本が透き通り、均整がとれた吐水。使用する人の手と調和しずっと浸っていただけるような、なめらかな肌触りを導きます。

#### 湯水切り替え(センサー式)



手をかざせばストレスなく湯水を使い分けできます。スムーズで心地よい操作で水栓に触れることなく、衛生的です。

表示価格は税抜き価格です。



TLP03301JA

# ZA

## Concept



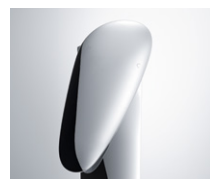
「Asymmetrical」をコンセプトに、有機的な造形を取り入れました。あえて非対称にデザインしたハンドルは、手にも心地よく感じられます。



TLP03301JA

台付シングル混合水栓(ワンプッシュあり)  
¥216,000  
スバウト長さ:169  
吐水口高さ:240  
取付穴:φ35

## ハンドル



あえて左右非対称としたハンドルは、シャープなエッジと有機的でおおらかな本体と重なりあい、おおらかな表情を与えてくれます。

## スバウト



極薄のスバウトとハンドルは強度や機能を維持できる最小限の厚みで成形し、軽やかさと柔らかな輪郭を表現しています。





# ZL シリーズ

## Concept

水平垂直を基調にしたデザインのコンセプトは「Line」。美しい表面仕上げに、日本らしい精緻なもののづくりのよさと静かな存在感が光ります。



TLP02302JA (ワンプッシュあり)

台付シングル混合水栓  
¥154,000  
スパウト長さ:144  
吐水口高さ:103



TLP02305JA (ワンプッシュあり)

台付シングル混合水栓  
¥167,000  
スパウト長さ:144  
吐水口高さ:163



TLP02308JA (ワンプッシュなし)

台付シングル混合水栓  
¥180,000  
スパウト長さ:164  
吐水口高さ:213



TLP02309J

壁付シングル混合水栓 (ワンプッシュなし)  
¥200,000  
スパウト長さ:175



TLP02201JA

台付2ハンドル混合水栓 (洗面) (ワンプッシュあり)  
¥215,000  
スパウト長さ:144  
吐水口高さ:103



TBP02201JA

台付2ハンドル混合水栓 (浴室)  
¥240,000  
スパウト長さ:230



TBP02202JA

台付2ハンドル混合水栓 (浴室) シャワー付き  
¥467,000  
スパウト長さ:230



TBP02001J 注2週

バススパウト  
¥120,000

## デザイン



極限までの薄さを追求した水平垂直基調のデザイン。

## 滝状吐水



先端で水の流れをためることで、たっぷり感とゆったりとした滝状吐水を実現。

※注2週は受注生産品です。納期は約2週間 (大型連休除く) がかかります。

表示価格は税抜き価格です。



TLG07303J



# GE シリーズ

## Concept



刃の先端を想起させるV字型吐水口が、金属の持つ緊張感と美しさを強調。「Edge」というコンセプトのとおり、鋭さが際立つデザインです。



TLE20SS1A  
TLE20SS2A

台付自動水栓  
スバウト長さ:118  
吐水口高さ:130  
取付穴:φ35

TLE20SS1A  
(単水栓、AC100V)  
¥188,700

TLE20SS2A  
(サーモスタット、AC100V)  
¥237,600



TLG07301J

台付シングル混合水栓  
(ワンプッシュあり)  
¥122,000  
スバウト長さ:117  
吐水口高さ:98  
取付穴:φ35



TLG07303J

台付シングル混合水栓  
(ワンプッシュあり)  
¥137,000  
スバウト長さ:134  
吐水口高さ:158  
取付穴:φ35



TLG07305J

台付シングル混合水栓  
(ワンプッシュあり)  
¥151,000  
スバウト長さ:187  
吐水口高さ:243  
取付穴:φ35



TLG07201J

台付2ハンドル混合水栓(洗面)  
(ワンプッシュあり)  
¥177,000  
スバウト長さ:127  
吐水口高さ:109  
取付穴:φ35



TBG07201J

台付2ハンドル混合水栓(浴室)  
¥187,000  
スバウト長さ:223  
吐水口高さ:110  
取付穴:φ35



TBG07203J

台付2ハンドル混合水栓(浴室)  
(コンフォートウェーブ)  
¥226,000  
スバウト長さ:223  
吐水口高さ:110  
取付穴:φ35



# GC シリーズ

## Concept



気を落ち着かせるという意味を持つ「Compose」がコンセプト。日本の伝統造形を意識した末広がりの台座形状が、空間に風格を与えます。



TLE21SS1A  
TLE21SS2A

台付自動水栓  
スパウト長さ:136  
吐水口高さ:113  
取付穴:φ35

TLE21SS1A  
(単水栓、AC100V)  
¥175,700

TLE21SS2A  
(サーモスタット、AC100V)  
¥224,600



TLG08301J

台付シングル混合水栓  
(ワンプッシュあり)  
¥114,000  
スパウト長さ:114  
吐水口高さ:95  
取付穴:φ35



TLG08303J

台付シングル混合水栓  
(ワンプッシュあり)  
¥128,000  
スパウト長さ:120  
吐水口高さ:155  
取付穴:φ35



TLG08305J

台付シングル混合水栓  
(ワンプッシュあり)  
¥142,000  
スパウト長さ:130  
吐水口高さ:205  
取付穴:φ35



TLG08201J

台付2ハンドル混合水栓(洗面)  
(ワンプッシュあり)  
¥167,000  
スパウト長さ:144  
吐水口高さ:196  
取付穴:φ35



TBG08201J

台付2ハンドル混合水栓(浴室)  
¥179,000  
スパウト長さ:228  
吐水口高さ:156  
取付穴:φ35



TBG08203J

台付2ハンドル混合水栓(浴室)  
(コンフォートウェーブ)  
¥219,000  
スパウト長さ:228  
吐水口高さ:156  
取付穴:φ35





TLG09304J

# GM シリーズ

## Concept



「Majestic」というコンセプトでデザインされたアーチ状の吐水口とハンドルが、日本の伝統建築に通じるしなやかな存在感を感じさせます。



TLE22SS1A  
TLE22SS2A

台付自動水栓  
スバウト長さ:117  
吐水口高さ:123  
取付穴:φ35

TLE22SS1A  
(単水栓、AC100V)  
¥162,700

TLE22SS2A  
(サーモスタット、AC100V)  
¥211,600



TLG09301J

台付シングル混合水栓  
(ワンプッシュあり)  
¥109,000  
スバウト長さ:123  
吐水口高さ:107  
取付穴:φ35



TLG09303J

台付シングル混合水栓  
(ワンプッシュあり)  
¥122,000  
スバウト長さ:132  
吐水口高さ:163  
取付穴:φ35



TLG09305J

台付シングル混合水栓  
(ワンプッシュあり)  
¥137,000  
スバウト長さ:152  
吐水口高さ:244  
取付穴:φ35



TLG09201J

台付2ハンドル混合水栓(洗面)  
(ワンプッシュあり)  
¥163,000  
スバウト長さ:132  
吐水口高さ:79  
取付穴:φ35



TBG09201J

台付2ハンドル混合水栓(浴室)  
¥173,000  
スバウト長さ:220  
吐水口高さ:90  
取付穴:φ35



TBG09202J

台付2ハンドル混合水栓(浴室)  
(コンフォートウェーブ)  
¥215,000  
スバウト長さ:220  
吐水口高さ:90  
取付穴:φ35



TLG01306JA



# GO シリーズ

## Concept

たっぷりと水を吸い上げた植物のような、のびやかな美が印象的。「Organic」をコンセプトにした、空間に潤いを与えるデザインです。



TLG01302JA

台付シングル混合水栓  
(ワンプッシュあり)  
¥101,000  
スバウト長さ:106  
吐水口高さ:114  
取付穴:φ35



TLG01305JA

台付シングル混合水栓  
(ワンプッシュあり)  
¥114,000  
スバウト長さ:126  
吐水口高さ:175  
取付穴:φ35



TLG01308JA

台付シングル混合水栓  
¥128,000  
スバウト長さ:146  
吐水口高さ:227  
取付穴:φ35



TLG01201JA

台付2ハンドル混合水栓(洗面)  
(ワンプッシュあり)  
¥156,000  
スバウト長さ:105  
吐水口高さ:107  
取付穴:φ35



TBG01201JA

台付2ハンドル混合水栓(浴室)  
¥160,000  
スバウト長さ:220  
吐水口高さ:95  
取付穴:φ35



TBG01202JA

台付2ハンドル混合水栓(浴室)  
(コンフォートウエーブ)  
¥200,000  
スバウト長さ:220  
吐水口高さ:95  
取付穴:φ35



TLG02303JA

# GR シリーズ

## Concept

堂々という意味を持つ「Regal」。曲面を大胆に取り入れた角基調のデザインが、そのコンセプトにふさわしい優雅な雰囲気を演出します。



TLG02302JA

台付シングル混合水栓  
(ワンプッシュあり)  
¥101,000  
スバウト長さ:117  
吐水口高さ:76  
取付穴:φ35



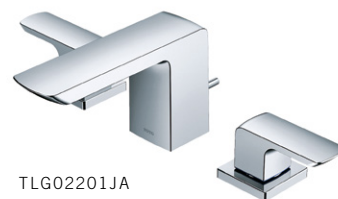
TLG02305JA

台付シングル混合水栓  
(ワンプッシュあり)  
¥114,000  
スバウト長さ:137  
吐水口高さ:150  
取付穴:φ35



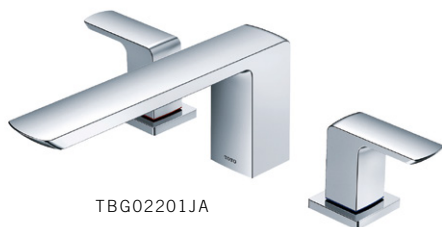
TLG02308JA

台付シングル混合水栓  
¥128,000  
スバウト長さ:157  
吐水口高さ:200  
取付穴:φ35



TLG02201JA

台付2ハンドル混合水栓(洗面)  
(ワンプッシュあり)  
¥156,000  
スバウト長さ:118  
吐水口高さ:76  
取付穴:φ35



TBG02201JA

台付2ハンドル混合水栓(浴室)  
¥160,000  
スバウト長さ:221  
吐水口高さ:96  
取付穴:φ35



TBG02202JA

台付2ハンドル混合水栓(浴室)  
(コンフォートウエーブ)  
¥200,000  
スバウト長さ:221  
吐水口高さ:96  
取付穴:φ35





TLG10303J

## GB シリーズ

### Concept

繊細なエッジ曲面とスクエアを基調にしたデザインのコンセプトは「Balance」。調和のとれた美しさが、空間に凛とした趣を与えます。



TLG10301J

台付シングル混合水栓  
(ワンプッシュあり)  
¥79,600  
スパウト長さ:115  
吐水口高さ:116  
取付穴:φ35



TLG10303J

台付シングル混合水栓  
(ワンプッシュあり)  
¥90,400  
スパウト長さ:135  
吐水口高さ:176  
取付穴:φ35



TLG10305J

台付シングル混合水栓  
(ワンプッシュあり)  
¥104,000  
スパウト長さ:166  
吐水口高さ:240  
取付穴:φ35

## GF シリーズ

### Concept

「Fine」をコンセプトにシンプルを極めたコンテンポラリーデザイン。スリムながらも丸みのある、愛着のわくデザインです。



TLG11301J

台付シングル混合水栓  
(ワンプッシュあり)  
¥71,600  
スパウト長さ:120  
吐水口高さ:81  
取付穴:φ35



TLG11303J

台付シングル混合水栓  
(ワンプッシュあり)  
¥82,300  
スパウト長さ:140  
吐水口高さ:146  
取付穴:φ35



TLG11305J

台付シングル混合水栓  
(ワンプッシュあり)  
¥95,600  
スパウト長さ:170  
吐水口高さ:196  
取付穴:φ35



TLG04306JA



# GA シリーズ

## Concept

シャープさと柔らかさをあわせ持つデザインが、「Advanced」というコンセプトのとおりに先進的で躍動感のある都会的な空間を演出します。



TLG04302JA

台付シングル混合水栓  
(ワンプッシュあり)  
¥65,300  
スバウト長さ:100  
吐水口高さ:94  
取付穴:φ35



TLG04305JA

台付シングル混合水栓  
(ワンプッシュあり)  
¥75,900  
スバウト長さ:120  
吐水口高さ:154  
取付穴:φ35



TLG04201JA

台付2ハンドル混合水栓(洗面)  
(ワンプッシュあり)  
¥80,300  
スバウト長さ:112  
吐水口高さ:89  
取付穴:φ35



TBG04201JA

台付2ハンドル混合水栓(浴室)  
¥105,000  
スバウト長さ:220  
吐水口高さ:96  
取付穴:φ35



TLS01302JA

台付シングル混合水栓  
(ワンプッシュあり)  
¥60,100  
スバウト長さ:103  
吐水口高さ:64  
取付穴:φ35



TLS01305JA

台付シングル混合水栓  
(ワンプッシュあり)  
¥70,700  
スバウト長さ:103  
吐水口高さ:174  
取付穴:φ35



TLS04302JA

台付シングル混合水栓  
(ワンプッシュあり)  
¥44,400  
スバウト長さ:95  
吐水口高さ:83  
取付穴:φ35



TLE24SL1A



TLE24SS1A  
TLE24SS2A

台付自動水栓  
コンテンポラリタイプ(オーバル)  
スバウト長さ:146  
吐水口高さ:138  
取付穴:φ35

TLE24SS1A  
(単水栓、AC100V)  
¥137,200

TLE24SS2A  
(サーモスタット、AC100V)  
¥186,100



TLE24SM1A  
TLE24SM2A

台付自動水栓  
コンテンポラリタイプ(オーバル)  
スバウト長さ:159  
吐水口高さ:179  
取付穴:φ35

TLE24SM1A  
(単水栓、AC100V)  
¥149,700

TLE24SM2A  
(サーモスタット、AC100V)  
¥198,600



TLE24SL1A  
TLE24SL2A

台付自動水栓  
コンテンポラリタイプ(オーバル)  
スバウト長さ:164  
吐水口高さ:230  
取付穴:φ35

TLE24SL1A  
(単水栓、AC100V)  
¥162,700

TLE24SL2A  
(サーモスタット、AC100V)  
¥211,600

吐水(ソフトフロー)



一本一本が透き通り、均整がとれた吐水。使用する人の手と調和し、ずっと浸っていたくなるような、なめらかな肌触りを導きます。

表示価格は税抜き価格です。







TLE25SS1A  
TLE25SS2A

台付自動水栓  
コンテンポラリタイプ(角)  
スパウト長さ:124  
吐水口高さ:116  
取付穴:φ35/φ28

TLE25SS1A  
(単水栓、AC100V)  
¥115,500

TLE25SS2A  
(サーモスタット、AC100V)  
¥164,400



TLE25SM1A  
TLE25SM2A

台付自動水栓  
コンテンポラリタイプ(角)  
スパウト長さ:139  
吐水口高さ:181  
取付穴:φ35/φ28

TLE25SM1A  
(単水栓、AC100V)  
¥127,800

TLE25SM2A  
(サーモスタット、AC100V)  
¥176,700



TLE25SL1A  
TLE25SL2A

台付自動水栓  
コンテンポラリタイプ(角)  
スパウト長さ:159  
吐水口高さ:231  
取付穴:φ35/φ28

TLE25SL1A  
(単水栓、AC100V)  
¥140,700

TLE25SL2A  
(サーモスタット、AC100V)  
¥189,600



TLE25SP1A  
TLE25SP2A

壁付自動水栓  
コンテンポラリタイプ  
(角・壁付き)  
スパウト長さ:175

TLE25SP1A  
(単水栓、AC100V)  
¥138,100

TLE25SP2A  
(サーモスタット、AC100V)  
¥187,000



TLE26SS1A  
TLE26SS2A

台付自動水栓  
コンテンポラリタイプ  
スパウト長さ:115  
吐水口高さ:113  
取付穴:φ28/φ35

TLE26SS1A  
(単水栓、AC100V)  
¥105,100

TLE26SS2A  
(サーモスタット、AC100V)  
¥154,000



TLE26SM1A  
TLE26SM2A

台付自動水栓  
コンテンポラリタイプ  
スパウト長さ:126  
吐水口高さ:168  
取付穴:φ28/φ35

TLE26SM1A  
(単水栓、AC100V)  
¥117,400

TLE26SM2A  
(サーモスタット、AC100V)  
¥166,300



TLE26SL1A  
TLE26SL2A

台付自動水栓  
コンテンポラリタイプ  
スパウト長さ:126  
吐水口高さ:218  
取付穴:φ35/φ28

TLE26SL1A  
(単水栓、AC100V)  
¥129,800

TLE26SL2A  
(サーモスタット、AC100V)  
¥178,700



TLE26SP1A  
TLE26SP2A

壁付自動水栓  
コンテンポラリタイプ  
(壁付き)  
スパウト長さ:175

TLE26SP1A  
(単水栓、AC100V)  
¥127,600

TLE26SP2A  
(サーモスタット、AC100V)  
¥176,500

# WASHBASIN

[060-067]











## TL シリーズ



LS902

ベッセル式洗面器

¥120,000

W:600×D:420×H:90 深さ:90

※ホワイト(#NW1)のみの品揃えです。

※オーバーフロー穴はありません。

LS901

ベッセル式手洗器

¥108,000

W:400×D:260×H:80

※ホワイト(#NW1)のみの品揃えです。

## TR シリーズ



LS916

ベッセル式洗面器

¥118,000

W:600×D:380×H:70 深さ:90

※ホワイト(#NW1)のみの品揃えです。

※オーバーフロー穴は手前側に配置しています。

LS915

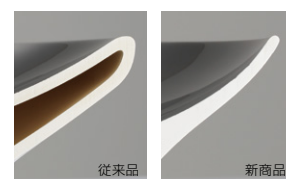
ベッセル式洗面器

¥111,000

W:500×D:380×H:70 深さ:90

※ホワイト(#NW1)のみの品揃えです。

シャープなエッジ



エッジ先端の薄さは最小4mm。フチの厚みを極限まで削ったデザインは、新素材の陶器で実現しました。

## TA シリーズ

### Concept



非対称の有機的なフォルムが印象的なデザイン。「Asymmetrical」をコンセプトに、ひと手間かけたおらかな心地よさをカタチにしました。



LS903

ベッセル式洗面器

¥117,000

W:460×D:420×H:130 深さ:110

※ホワイト(#NW1)

のみの品揃えです。

※オーバーフロー穴は手前側に配置しています。

ディテールへのこだわり



極限までの薄さと張りつめた直線性を実現しています。オーバーフロー穴は見えにくい手前側に配置しました。ボウル内がスッキリとした印象を与えます。  
※オーバーフロー穴は TR シリーズ、TA シリーズのみ。

COLOR



ホワイト  
#NW1

※iFデザイン賞詳細、レッドドット賞詳細>P.012

表示価格は税抜き価格です。



LS911CR



LS911CR

ベッセル式洗面器  
¥111,000  
W:600×D:450×H:70 深さ:151  
※水栓>P.043  
※オーバーフロー穴はありません。



LS910CR

ベッセル式洗面器  
¥99,000  
W:460×D:460×H:55 深さ:134  
※水栓>P.057

COLOR



ホワイト  
#NW1







LS707

ベッセル式洗面器  
¥71,800  
W:550×D:380×H:125 深さ:120  
※水栓>P.051  
※オーバーフロー穴は手前側に配置しています。



LS706

ベッセル式洗面器  
¥64,800  
W:550×D:380×H:125 深さ:120  
※水栓>P.051  
※オーバーフロー穴は手前側に配置しています。



LS705

ベッセル式洗面器  
¥59,100  
φ:400×H:125 深さ:120  
※水栓>P.051  
※オーバーフロー穴は手前側に配置しています。

COLOR



ホワイト  
#NW1



LS717C

ベッセル式洗面器

¥57,800

W:500×D:460×H:70 深さ:120

※水栓>P.057

※オーバーフロー穴は手前側に配置しています。



LS703

ベッセル式洗面器

¥47,100

Φ:400×H:60 深さ:120

※水栓>P.057

※オーバーフロー穴は手前側に配置しています。



LS716

ベッセル式洗面器

¥52,000

W:500×D:370×H:60 深さ:120

※水栓>P.057

※オーバーフロー穴は手前側に配置しています。



LS715

ベッセル式洗面器

¥47,100

W:400×D:400×H:60 深さ:120

※水栓>P.057

※オーバーフロー穴は手前側に配置しています。



LS722C

ベッセル式洗面器

¥44,500

W:500×D:450×H:70 深さ:120

※水栓>P.051

※壁掛洗面器としても使用できます。



LS704C

ベッセル式洗面器

¥44,500

W:450×D:455×H:70 深さ:120

※水栓>P.047

※壁掛洗面器としても使用できます。



LS721C

ベッセル式洗面器

¥42,100

W:380×D:380×H:70 深さ:120

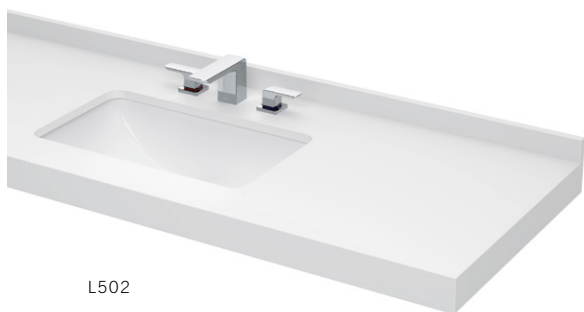
※水栓>P.053

※壁掛洗面器としても使用できます。

COLOR



ホワイト  
#NW1



L502

アンダーカウンター式洗面器  
¥46,500  
W:590×D:380 深さ:160  
※水栓>P.049  
※オーバーフロー穴は手前側に配置しています。



L501

アンダーカウンター式洗面器  
¥44,200  
W:500×D:380 深さ:160  
※水栓>P.051  
※オーバーフロー穴は手前側に配置しています。



L532

アンダーカウンター式洗面器  
¥31,400  
W:590×D:380 深さ:160  
※水栓>P.045  
※オーバーフロー穴は手前側に配置しています。



L531

アンダーカウンター式洗面器  
¥29,100  
W:500×D:380 深さ:160  
※水栓>P.051  
※オーバーフロー穴は手前側に配置しています。

COLOR



ホワイト  
#NW1



パステルアイボリー  
#SC1



# ACCESSORY

[069-071]







YH63SD

スタンド式紙巻器  
¥78,800  
H:830(リモコン座なし時 H:809)  
ベース:φ260  
※スティックリモコンは含まれません。



YH402(写真)

〔鏡面タイプ〕  
紙巻器  
¥6,250

YH403

〔マットタイプ〕  
紙巻器  
¥6,900

W:135×D:52×H:73.5  
※L / R兼用



YH402P

スベア紙巻器  
¥4,750  
W:135×D:52×H:73.5  
※L / R兼用



仕様・ご注意などの詳細情報は専用カタログをご確認ください。  
当社各支社営業センターへご請求ください。  
(カタログNo.102)

表示価格は税抜き価格です。



YT902S6  
タオル掛け  
¥17,000  
W:628×D:44×H:25



YT902S4  
タオル掛け  
¥15,100  
W:478×D:44×H:25



YTT902  
タオルリング  
¥12,500  
W:211×D:53×H:50



YRH902  
ロープフック  
¥7,400  
W:25×D:44×H:68



YH902  
紙巻器  
¥13,700  
W:151×D:90×H:75



YTS902B  
タオル棚  
¥61,800  
W:636×D:200×H:69



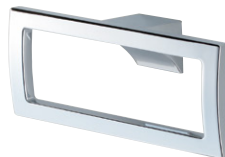
YT903S6

タオル掛け  
¥17,000  
W:624×D:60×H:29



YT903S4

タオル掛け  
¥15,100  
W:474×D:60×H:29



YTT903

タオルリング  
¥12,500  
W:200×D:47×H:74



YRH903

ローブフック  
¥7,400  
W:24×D:45×H:69



YH903

紙巻器  
¥13,700  
W:148×D:106×H:58



YTS903B

タオル棚  
¥61,800  
W:628×D:201×H:100



仕様・ご注意などの詳細情報は専用カタログ  
をご確認ください。  
当社各支社営業センターへご請求ください。  
(カタログNo.102)



## Showroom

---

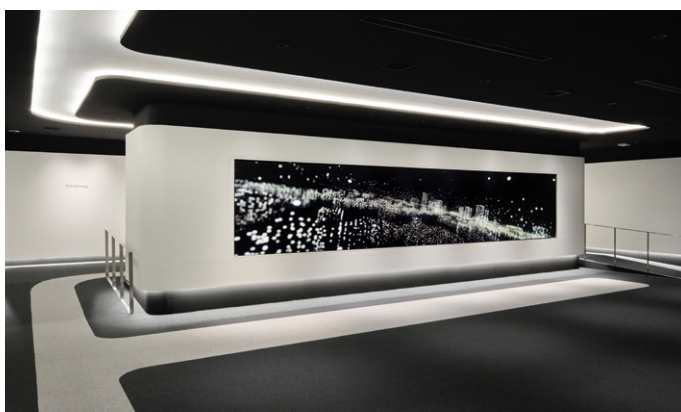


### TOTO TOKYO CENTER SHOWROOM

TOTO 東京センターショールーム

〒151-0053 東京都渋谷区代々木2-1-5  
JR南新宿ビル7・8F  
Tel: 0120-43-1010(フリーダイヤル)

[開館時間] 10:00-17:00  
[休館日] 毎週水曜日(ただし、祝日の水曜日は開館)  
夏期休暇、年末年始



### TOTO TECHNICAL CENTER

建築専門家向け施設

水まわりに関する設計コンセプトからプラン検討。  
商品選定まで、さまざまな面でお手伝いいたします。  
東京・大阪・名古屋・福岡で、最新トレンド情報の発信や  
理想の水まわり空間の提案を行っています。

<https://jp.toto.com/com-et/ttc>

詳細情報・予約方法は上記WEBサイトをご覧ください。

## Website

---



### TOTO NEW MATERIAL WEB SITE

TOTO ニューマテリアル WEBサイト

<https://jp.toto.com/products/tnm>

TOP PAGE



## CERA TRADING

セラトレーディング

セラトレーディングのコレクションは、世界から集められた水まわりの逸品。著名デザイナーが手がけ、美のイメージを具現化したプロダクトの数々は、水まわり空間を今までにない格調とやすらぎで包み込みます。TOTOのグループカンパニーとして築き上げてきた信頼のもと、確かな品質のものだけをご用意しました。

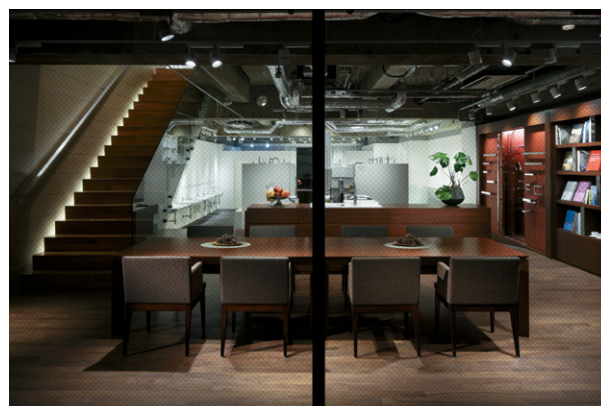
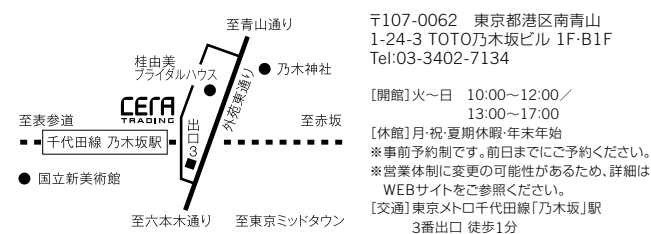
### WEBSITE

<https://www.cera.co.jp>

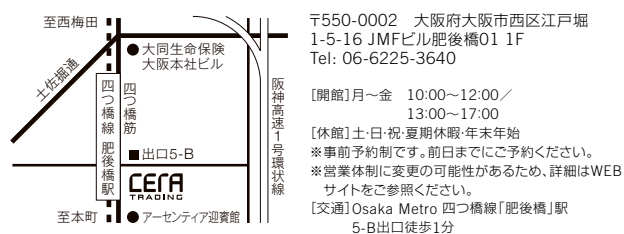
### SHOWROOM

海外の水まわりデザインを感じながら、吐水の様子やサイズ感、使い心地などの機能性も体感いただけます。  
※ TOTO 品は展示しておりません。 ※ 展示品の確認やご来館の予約は WEB サイトをご利用ください。

#### 東京ショールーム



#### 大阪ショールーム



## 関連カタログのご案内

No.1 住宅&パブリックカタログ  
No.2 設計施工資料集  
No.3800 NEOREST NX

No.2300 ネオレストカタログ  
No.107 カウンターカタログ  
No.102 アクセサリーカタログ

## 建築専門家向けサイト COM-ET(コメント)

CADデータなど、必要な水まわり情報をより早く、より簡単に入手できるインターネット情報サービスです。

### 主なコンテンツ

- 2、3次元CAD・商品写真データ
- オンラインカタログ
- 見積・商品図面請求
- 水まわり事例紹介
- 器具図面・説明書検索
- 水栓部品検索
- カタログ請求
- など

<https://www.com-et.com>



## 修理のご用命は

- TOTOメンテナンス(株)修理受付センターまたは、お求めの取り扱い工事店へ

WEBサイトはこちら



TOTOメンテナンス 検索

お電話はこちら

0120-1010-05

受付時間  
修理のお申し込み:24時間(18:00~8:00  
は音声自動受付のみで対応)  
修理に関するご相談:8:00~18:00  
※受付時間の変更になる場合があります。  
詳細はWEBサイトをご覧ください。

## 商品のお問い合わせは

建築・設計・販売・施工業者様へは、技術相談室をご用意しています。



0570-01-1010 FAX:0570-01-2111

受付時間:平日 9:00~18:00

土 9:00~17:00(日祝日・夏期休暇・年末年始・当社所定の休日等を除く)

※掲載内容は予告なく変更する場合があります。ご了承ください。

### 北海道支社営業センター

担当エリア: 北海道

PHS・IP電話のご利用は

0570-020-221  
(06)7637-1907

### 東北支社営業センター

担当エリア: 青森県、秋田県、  
岩手県、山形県、福島県、宮城県

PHS・IP電話のご利用は

0570-01-3301  
(06)7637-9538

### 北関東支社営業センター

担当エリア: 栃木県、群馬県、埼玉県

PHS・IP電話のご利用は

0570-08-8701  
(06)7637-9656

### 東関東支社営業センター

担当エリア: 千葉県、茨城県

PHS・IP電話のご利用は

0570-02-3301  
(06)7637-9682

### 東京支社営業センター

担当エリア: 東京都、山梨県

PHS・IP電話のご利用は

0570-03-7301  
(06)7637-9614

### 横浜支社営業センター

担当エリア: 神奈川県

PHS・IP電話のご利用は

0570-00-2501  
(06)7637-9573

### 信越支社営業センター

担当エリア: 新潟県、長野県

PHS・IP電話のご利用は

0570-00-5561  
(06)7637-9634

### 中部支社営業センター

担当エリア: 愛知県、岐阜県、三重県、静岡県

PHS・IP電話のご利用は

0570-05-1301  
(06)7637-1830

### 北陸支社営業センター

担当エリア: 石川県、富山県、福井県

PHS・IP電話のご利用は

0570-06-6601  
(06)7637-1849

### 関西支社営業センター

担当エリア: 大阪府、京都府、奈良県、  
兵庫県、滋賀県、和歌山県

PHS・IP電話のご利用は

0570-08-8661  
(06)7637-9510

### 中国支社営業センター

担当エリア: 広島県、岡山県、山口県、  
島根県、鳥取県

PHS・IP電話のご利用は

0570-03-7771  
(06)7637-1920

### 四国支社営業センター

担当エリア: 香川県、愛媛県、高知県、徳島県

PHS・IP電話のご利用は

0570-01-0071  
(06)7637-9484

### 九州支社営業センター

担当エリア:九州全域

PHS・IP電話のご利用は

0570-00-1881  
(06)7637-1894

※当社ならびに当社グループ会社は、個人情報の保護を社会的責務と考えます。

お客様からお預かりした個人情報は、関連法令および社内諸規定に基づき慎重かつ適切に取り扱います。詳細はWEBサイト(<https://jp.toto.com>)をご覧ください。

※「ウォシュレット」はTOTO株式会社の登録商標です。

### 安全に関するご注意

商品を安全に正しくお使いいただき、あなたや他の人々への危険や損害を未然に防ぐために、次のような表示をしています。安全のために必ずお守りください。

**警告** この表示を無視して、誤った取り扱いをすると、人が死亡または重傷を負う可能性が想定される内容を示しています。

**注意** この表示を無視して、誤った取り扱いをすると、人が傷害を負う可能性が想定される内容および物的損害(家屋・家財および家畜・ペットにかかわる拡大損害)のみの発生が想定される内容を示しています。

- 各商品をご使用前に「取扱説明書(ご愛用のしおり)」をよくお読みのうえ、正しくお使いください。
- 設置工事をされる場合は「組立設置施工説明書(工事説明書)」をよく読んで施工ください。取り扱いを誤ると、事故や故障の原因になります。

### 保証書に関するお願い

保証書が添付されている商品は、ご購入の際に必ず保証書をお受け取りのうえ、保存してください。お取付店名・お取付日の記載のないものは無効となります。

### 当カタログ記載事項に関するご注意

- 各商品は条件に合った施工が必要です。施工、組立、設置については販売店、または施工業者にご用命ください。●写真はイメージです。印刷物と実際の商品では、色や柄が多少異なって見える場合があります。●実際の商品には、注意喚起や品番などのラベルが貼付されている場合があります。●各商品は予告なく仕様変更、価格改定となる場合があります。●日本国内専用です。
- 二次元バーコードなどの通信料はお客様ののご負担となります。ご利用環境によって再生・閲覧できない場合があります。

電話番号はお間違えのないようご注意ください。

0-017



このカタログには印刷インキ工業連合会  
認定の植物油インキを主に使用しています。

表示価格はメーカー希望小売価格です。税抜き価格のみ表示しています。 **TOTO株式会社**

発行 2025年8月 2025.8 (K18-1DA) カタログNo.5500





**TOTO**